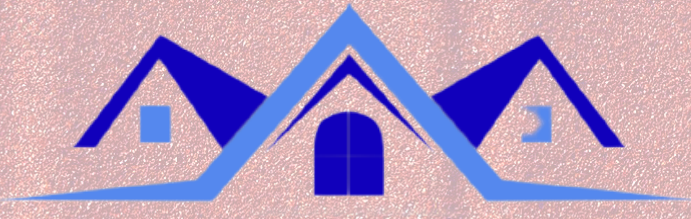


ETB
KUMLU
METAL
KİREMIT

ÇATI KAPLAMADA BİR'İNCİ'YİZ



ETB

KUMLUMETALKİREMİT

SİZİN ÇATINIZ BİZİM YUVAMIZ



Ülkemizin lider çatı satıcılarından olan ETB Kumlu Metal Kiremitleri müşteri memnuniyetini esas alarak inşaat sektöründe çözümün ilk adreslerindedir.

Profesyonel yönetim ve uzman teknik kadrosu ile hizmetlerine ve kendini geliştirmeye devam etmektedir. Amacımız kalite ve hizmette süreklilik sağlamak müşteri taleplerini en iyi seviyede cevaplamak en uygun fiyata en kaliteli ürünlerin tedarikini sağlayarak müşterilerimizi memnun etmektir.

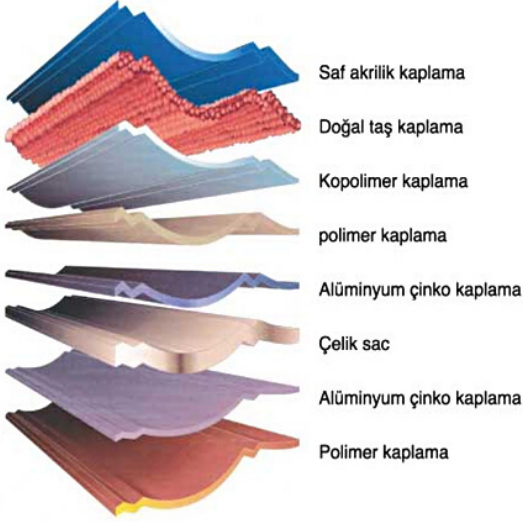
Vizyonumuz ; hızlı ve uygun fiyatlı ürünlerimizle, konuyu çok iyi bilen uzman ekibimizle Sizin Çatınız Bizim Yuvamız sloganı ile çıktığımız bu yolda en güvenli çatı izolasyonunu sağlayarak siz kıymetli müşterilerimize en sağlıklı şekilde yaşam alanı oluşturmaktır.



METAL KİREMİT NEDİR ?

Alüminyum-çinko kaplı paslanmaz çelik alaşımlı aluzink sac 900 tonluk preste şekillenerek kiremit görüntüsünü alır. Tüm iklim şartlarına uygundur. su geçirmez ve istenilen tüm renklerde üretim yapılır. 50 yıl garantilidir. Hafiftir binaya yük bindirmez.

Tüm çatı detaylarına göre kesilip bükülebilir. Kolay montajı sayesinde işçilikten tasarruf etmenizi sağlar.



1135 mm

2 Adet = 1 m² Net Kaplama
Panel = 0,500m² Net Kaplama

Alüminyum - Çinko alaşımlı çelik üzerine, akrilik reçine, doğaltaş ile kaplanarak üretilen METAL KİREMİT diğer çatı kaplama malzemelerine ve her türlü iklim şartlarına göre çok daha dayanıklı, uzun ömürlü, su almayan, solmayan farklı renkleri, doku ve desenleri ile de estetikdir. İstenilen renklerde üretilebilir.

Beton esaslı kiremite göre 8 kat daha hafiftir, binaya yükü azdır. Detaya göre kolay kesilip, bükülebilir , taşınabilir ve rahat montaj özelliği ile tercih edilen Dünya standartlarında bir üründür.





METAL

**KLASİK
KUMLU
KİREMİT**

**KALİTE
TESADÜF
DEĞİLDİR**

**ETB
KUMLU METAL
KİREMİT**

NEDEN ETB METAL KİREMİT

- **50 YIL GARANTİLİ** – ETB METAL KİREMİTLERİNİ rakiplerinden ve diğer tüm çatı kaplamalarından ayıran en önemli özelliklerinden biri 50 yıl garantili olmasıdır. Kırılma ve çatılma yapmaz. Sizlere de sevdiklerinizle aynı çatı altında güvenle ve keyifle yaşamak kalır.
- **EN HAFİF** – ETB METAL KİREMİT metal çatı kaplamanın en büyük faydalarından biri çok hafif bir malzeme olmasıdır. İlk olarak, montajcılarının kurulum işlemi sırasında çatıyı taşıması daha kolaydır. İkincisi, çerçeve hasarını azaltan ve binanın bütünlüğünü koruyan yapıya ağırlık vermez ve gereksiz yük oluşturmaz.
- **DÜŞÜK MALİYETLİ KURULUM** – Kurulumu oldukça basittir. Montajını siz yapmak isteyebilir veya saygın ustalarımızdan destek alabilirsiniz . Metal bir çatıyı korumak için gereken bakım seviyesi genellikle minimum düzeydedir.
- **VADELİ MALİYET** – Metal çatı kaplama tek seferlik bir maliyet olarak daha pahalıdır ancak metal çatı kaplama, uzun vadede tipik olarak daha ucuzdur çünkü bir metal çatı (biri 60+ yıl sürer), en az üç shingle çatıdan (biri 5-10 yıl sürer) kolayca daha uzun süre dayanabilir. Kısa aralıklarla yenilenen çatı için harcanan maliyet ETB METAL KİREMİTLERİ'nden çok daha fazladır.
- **YANGINA DİRENÇ** – ETB METAL KİREMİT tipik olarak A Sınıfı yangına dayanıklı ve yanmazdır, bu da onu yangına karşı en dirençli hale getirir.
- **ESKİ ÇATI ÜZERİNE DÖŞEME** – Uygun maliyetli bir çözüm için, mevcut çatınızın üzerine metal bir çatı kaplama , tasarruf etmenin bir yoludur. Halihazırda bir yapı üzerinde bulunan çatının üzerine ETB METAL KİREMİT yerleştirmeyi tercih etmek, sökme maliyetlerini ortadan kaldırır ve çöp sahasına gitme olasılığı bulunan atık miktarını azaltır
- **RENK ÇEŞİTLİLİĞİ** – ETB Metal çatı kaplama parlak/canlı renkler ve toprak tonları dahil olmak üzere hemen hemen her renkte üretilir.Çeşitli renk seçeneklerine ek olarak boya sistemleri onlarca yıl dayanabilmesini sağlamak için gerçek bir dış ortamda kapsamlı bir şekilde test edilir, bu nedenle güvenilir metal çatılar boya garantileri ile desteklenir.

DETAY AKSESUARLAR

Tüm çatı detayları için aksesuarlar mevcuttur.
Proje detaylarına göre analiz edilir ve üretilir.

Hafif çatı malzemesi olması çatı montajını kolaylaştırır. Bitiş detayları doğal taş kaplamalı bantla çözülebilir.

Tepe mahya montajı yandan vidalama veya çivileme sistemi ile uygulanır.

Uzun ömürlüdür, ömür boyu bakım gerektirmez.

Yan alın ahşabın üzerine tüm yada kısmen kaplayacak şekilde yan saçak mahya uygulaması yapılır.

Dikey ve yatay çivileme yada vidalama sayesinde saatte 160 km hızla esen rüzgara karşı dirençlidir.

Düz Levha



Mahya



Duvar Dibi Profili



Yan Saçak Mahya



Havalandırma Kiremiti



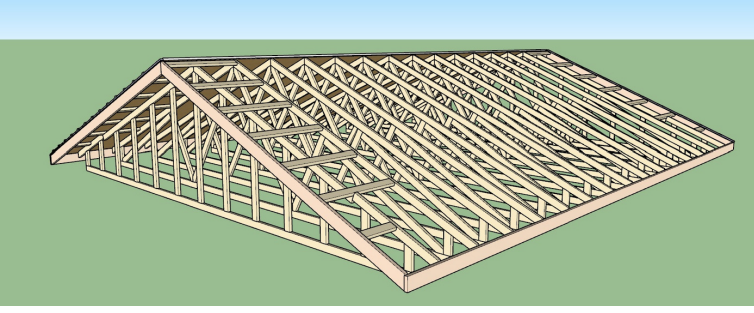
ISI YALITIM PANELİ



- * Metal kiremit ile aynı formda ve desende olan kiremit altı straforu kalınlığı 6 cm'dir. Isı ve ses yalıtımı sağlar. 20 - 25 ve 30 dens yoğunluğunda üretimi yapılır.
- * En ekonomik ısı ve ses yalıtım çözümüdür.
- * Metal kiremit ile aynı formdadır bu sayede kiremit ile birebir uyum sağlar.
- * Üzerinde rahatlıkla gezebilirsiniz metal kiremit kırılma çatlama ezilme yapmaz.
- * Yakıt tasarrufu sağlar, Şekil bozukluğunu engeller, Maliyeti en uygun fiyata indirir, Montajı kolaydır.

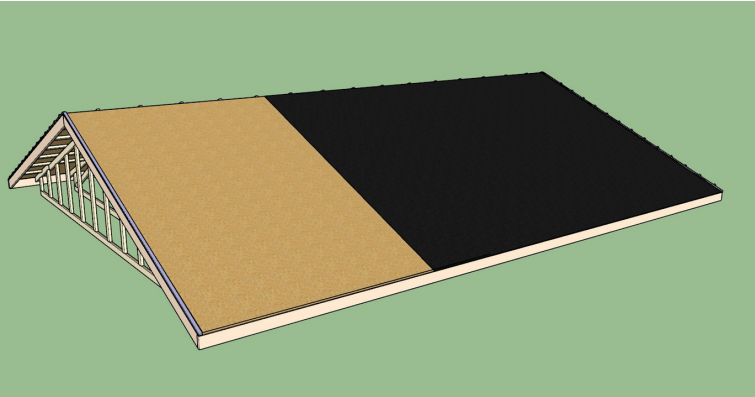
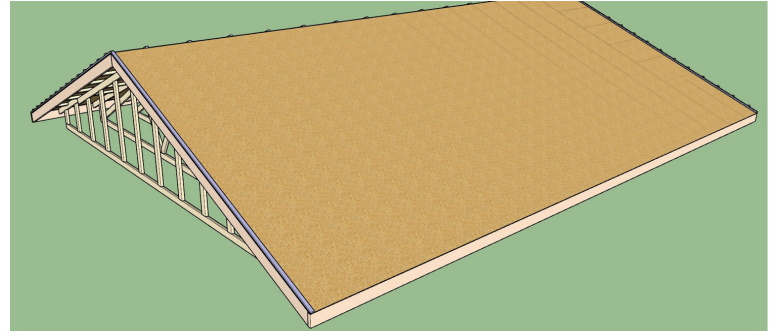


UYGULAMA ŐEKLİ



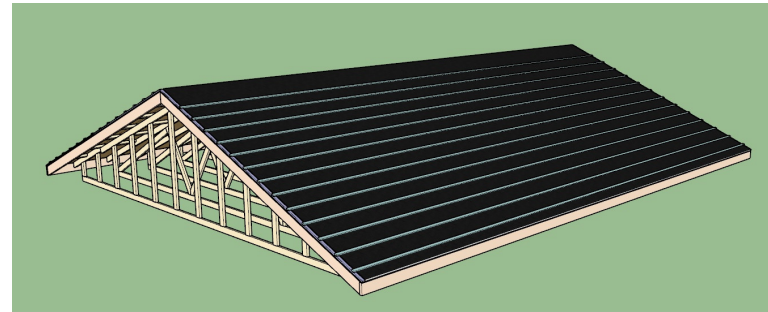
Ahşap iskelet ara merteklerin osb ölçüsüne göre montajlanması

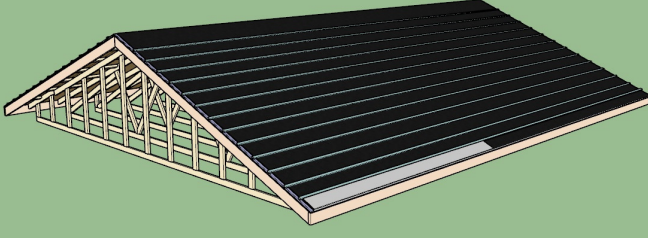
Çatı İskeletimizin Üstüne Osb Kaplanması



130 gr. Nem bariyeri su yalıtım örtüsünün osb üzerine serilmesi

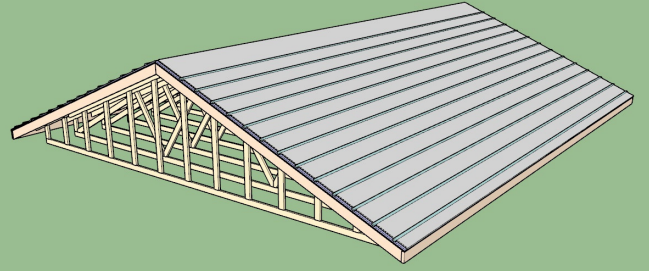
5x5 çitaların 37 cm aralıklarla nem bariyeri üzerinden Osb'ye montajlanması



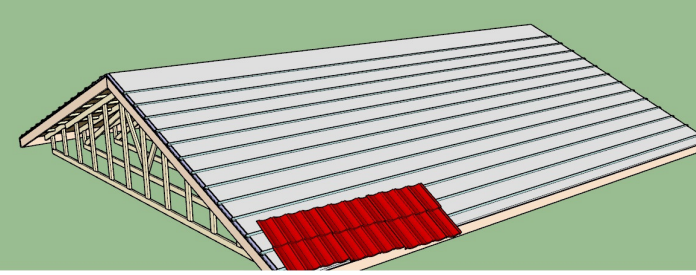


5x5 çita arasına ses ve ısı yalıtım straforlarının konulması

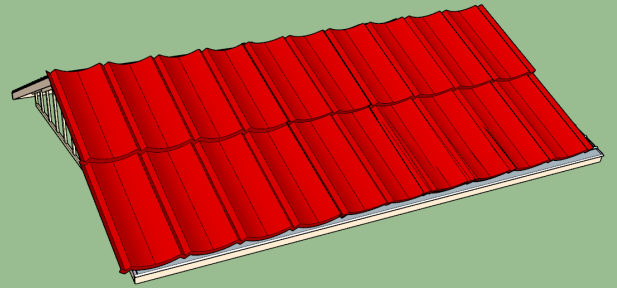
Ses ve Isı yalıtım straforlarının metal kiremit montajlanması için dizilmesi



Ses ve Isı Yalıtım Straforlarının üzerine Etb Kumlu Metal Kiremitlerin çitalara montajlanması



Metal Kiremitlerin Montajlanması





İstenilen Tüm Renklerde Üretim Yapılır



